



# CATÁLOGO DE PRODUCTOS

[www.bennerproducts.com](http://www.bennerproducts.com)



## Perfilería Liviana en Acero Galvanizado para sistemas de paredes livianas y cielos



Perfiles rolados en frío, diseñados para estructurar cerramientos livianos tanto en paredes como cielos. Fabricados en nuestra planta MetalGypsum de acuerdo a las normas ASTM C645 con materiales importados de la mejor calidad y con recubrimiento galvanizado G40, según lo establecido por la norma ASTM A653.



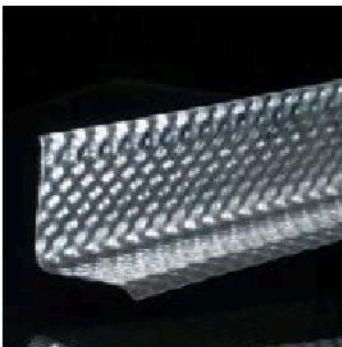
### Canal Cielo

Elemento estructural principal de soporte del cielo al cual se fija el Furring. Además se utiliza como refuerzo horizontal rigidizador en paredes livianas.



### Esquinero

Se utilizan en interiores, para reforzar y proteger esquinas de paredes o cielos en gypsum en ángulo de 90°.



### Angular

Elemento de fijación y nivelación perimetral en cielorrasos gypsum.



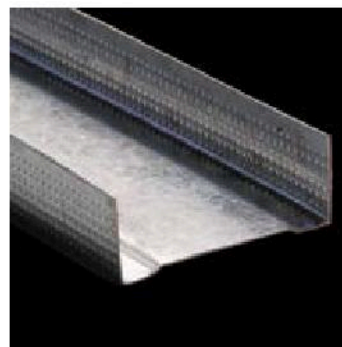
### Furring Chanel

Elemento transversal al Canal Cielo que se utiliza para fijar los paneles o láminas. Se colocan a cada 40.5cm (16") o a 61cm (24") según el diseño del cielo y de la lámina que se utilice como cerramiento.



### Stud (Poste)

Uso vertical, para la fijación de los paneles de cerramiento. Se colocan a cada 40.5cm (16") o a 61cm (24") según el diseño de la pared y de la lámina que se utilice como cerramiento.



### Track (Canal o Runner)

Uso horizontal, se fija al piso y al entepiso y sirve como guía estructural para la colocación y fijación de los Studs en paredes livianas.

## Perfilería Liviana en Acero Galvanizado

Perfiles rolados en frío, fabricados en nuestra planta MetalGypsum de acuerdo a las normas ASTM C645 con materiales importados de la mejor calidad y con recubrimiento galvanizado G40, según lo establecido por la norma ASTM A653.



### Mini Furring para instalación de teja de barro

Se colocan cada 60 cm. El mejor producto para mantener la durabilidad y el valor de su instalación en teja de barro.

## Perfilería Estructural en Acero Galvanizado y Hierro Negro

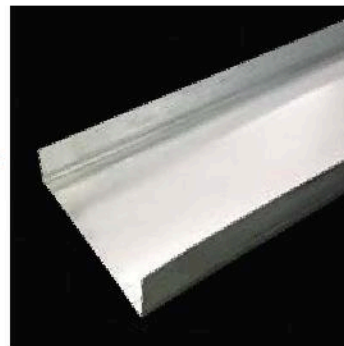
Fabricados en nuestra planta MetalGypsum en hierro negro y acero galvanizado, se elaboran de acuerdo con lo establecido por la especificación ASTM C955.

Para la producción de perfiles galvanizados se utiliza acero con recubrimiento G60 de acuerdo a la norma ASTM A653.



### Perfil Estructural C

Diseñados para el armado de cerchas, entresijos, columnas, vigas y además ideal para el ensamblado de cerramientos livianos con requerimientos estructurales especiales.



### Track Estructural

Especialmente diseñados para el ensamblado de cerramientos livianos con requerimientos estructurales especiales.



### Tubo Cuadrado y Rectangular

Perfiles estructurales para la construcción, fabricados en hierro negro y acero galvanizado de acuerdo a la norma ASTM A653 y ASTM A500.

# CATÁLOGO DE PRODUCTOS

## Perfilería Industrial en Acero Galvanizado y Hierro Negro

Fabricados en nuestra planta MetalGypsum en hierro negro y acero galvanizado de acuerdo a la norma ASTM A500 y ASTM A653.

Para la producción de perfiles industriales galvanizados se utiliza acero con recubrimiento G60 de acuerdo a la norma ASTM A653. Estandarización y precisión en las medidas de todos nuestros perfiles.



### Tubo Industrial

Perfiles utilizados en la industria metalmecánica y en construcción.

### Tubo Rectangular e Industrial

Perfiles estructurales para la construcción.

### Tubo Redondo

Perfiles estructurales para la construcción, fabricados en nuestra planta en hierro negro.

## Láminas para Techos y Cerramientos en Acero Galvanizado y Esmaltado



### Lámina Rectangular

Lámina rectangular de acero galvanizado fabricada en nuestra planta MetalGypsum, ideal para cubiertas de viviendas, comercio, industria, cerramientos temporales y otras aplicaciones arquitectónicas como paredes exteriores o detalles internos. Elaborada con acero de alta resistencia de acuerdo con las normas internacionales y con recubrimiento galvanizado para evitar la corrosión.



### Lámina Ondulada

Lámina ondulada de acero galvanizado fabricada en nuestra planta MetalGypsum, ideal para cubiertas de viviendas, comercio, industria, cerramientos temporales y otras aplicaciones arquitectónicas como paredes exteriores o detalles internos. Elaborada con acero de alta resistencia y con recubrimiento galvanizado para evitar la corrosión.

# Perfilería Liviana en Acero Galvanizado



para sistemas de  
paredes livianas y cielos

Perfilería Liviana

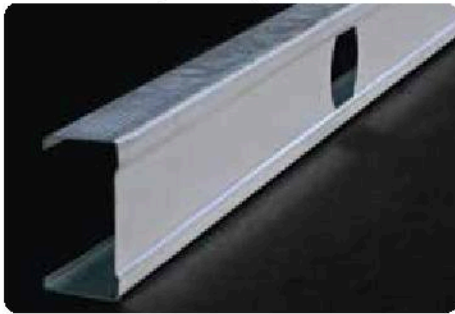
Perfiles rolados en frío, diseñados para estructurar cerramientos livianos tanto en paredes como cielos. Fabricados en nuestra planta Metal de acuerdo a las normas ASTM C645 con materiales importados de la mejor calidad y con recubrimiento galvanizado G40 y G60, según lo establecido por la norma ASTM A653.

# Perfilería Liviana en Acero Galvanizado

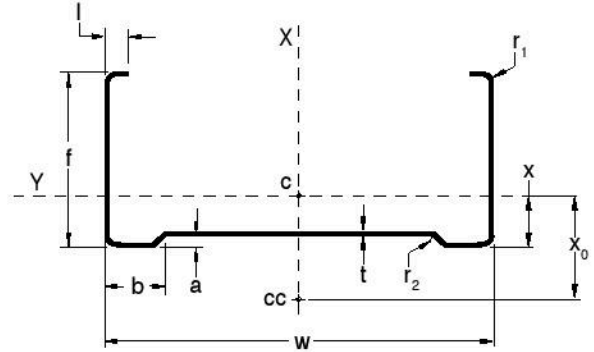
para sistemas de paredes livianas y cielos



## STUD (POSTE)



Uso vertical, para la fijación de los paneles de cerramiento. Se colocan a cada 40.5cm (16") o a 61 cm (24") según el diseño de la pared y de la lámina que se utilice como cerramiento.



## Especificación Técnica

STUD	Dimensiones (mm)								Propiedades de sección								Propiedades a torsión				
	w	f	t	r <sub>1</sub>	r <sub>2</sub>	a	b	l	Area (cm <sup>2</sup> )	Masa(g/cm)	I <sub>x</sub> (cm <sup>4</sup> )	S <sub>x</sub> (cm <sup>3</sup> )	r <sub>x</sub> (cm)	I <sub>y</sub> (cm <sup>4</sup> )	S <sub>y</sub> (cm <sup>3</sup> )	r <sub>y</sub> (cm)	x (cm)	J (cm <sup>4</sup> )	C <sub>w</sub> (cm <sup>6</sup> )	-x <sub>0</sub> (cm)	r <sub>0</sub> (cm)
1-5/8" x 1-1/4" x 0.40	41.3	31.8	0.40	2.0	0.5	2.0	12.0	4.74	0.4449	3.4963	1.3521	0.6548	1.7434	0.5503	0.2719	1.1122	1.1563	0.00029820	1.9982	2.4306	3.1913
1-5/8" x 1-1/4" x 0.44	41.3	31.8	0.44	2.0	0.5	2.0	12.0	4.74	0.4888	3.8415	1.4829	0.7181	1.7418	0.6028	0.2979	1.1106	1.1564	0.00040618	2.1834	2.4257	3.1861
1-5/8" x 1-1/4" x 0.50	41.3	31.8	0.50	2.0	0.5	2.0	12.0	4.74	0.5545	4.3577	1.6776	0.8124	1.7395	0.6809	0.3365	1.1081	1.1567	0.00068658	2.4563	2.4184	3.1784
1-5/8" x 1-1/4" x 0.70	41.3	31.8	0.70	2.0	0.5	2.0	12.0	4.74	0.7717	6.0653	2.3141	1.1206	1.7317	0.9339	0.4617	1.1000	1.1576	0.00131150	3.3265	2.3943	3.1530
1-5/8" x 1-1/4" x 0.80	41.3	31.8	0.80	2.0	0.5	2.0	12.0	4.74	0.8794	6.9114	2.6251	1.2712	1.7278	1.0563	0.5224	1.0960	1.1580	0.00193030	3.7387	2.3821	3.1402
1-5/8" x 1-1/4" x 0.90	41.3	31.8	0.90	2.0	0.5	2.0	12.0	4.74	0.9864	7.7525	2.9313	1.4195	1.7239	1.1762	0.5818	1.0920	1.1584	0.00281150	4.1360	2.3698	3.1273
2-1/2" x 1-1/4" x 0.40	63.5	31.8	0.40	2.0	0.5	2.0	12.0	4.74	0.5338	4.1950	3.5519	1.1187	2.5797	0.6153	0.2823	1.0736	1.0003	0.00039437	5.0538	2.0722	3.4787
2-1/2" x 1-1/4" x 0.44	63.5	31.8	0.44	2.0	0.5	2.0	12.0	4.74	0.5865	4.6099	3.8983	1.2278	2.5780	0.6740	0.3093	1.0720	1.0007	0.00048040	5.5280	2.0679	3.4744
2-1/2" x 1-1/4" x 0.50	63.5	31.8	0.50	2.0	0.5	2.0	12.0	4.74	0.6655	5.2308	4.4149	1.3905	2.5756	0.7612	0.3494	1.0695	1.0012	0.00070192	6.2288	2.0613	3.4679
2-1/2" x 1-1/4" x 0.70	63.5	31.8	0.70	2.0	0.5	2.0	12.0	4.74	0.9272	7.2874	6.1116	1.9249	2.5674	1.0441	0.4796	1.0612	1.0028	0.00162420	8.4775	2.0392	3.4461
2-1/2" x 1-1/4" x 0.80	63.5	31.8	0.80	2.0	0.5	2.0	12.0	4.74	1.0571	8.3080	6.9453	2.1875	2.5633	1.1810	0.5427	1.0570	1.0037	0.00231450	9.5525	2.0283	3.4353
2-1/2" x 1-1/4" x 0.90	63.5	31.8	0.90	2.0	0.5	2.0	12.0	4.74	1.1863	9.3236	7.7694	2.4471	2.5592	1.3150	0.6045	1.0529	1.0045	0.00322240	10.5950	2.0172	3.4245
3" x 1-1/4" x 0.40	76.2	31.8	0.40	2.0	0.5	2.0	12.0	4.74	0.5845	4.5942	5.3877	1.4141	3.0359	0.6435	0.2863	1.0492	0.9325	0.00063465	7.5469	1.9226	3.7435
3" x 1-1/4" x 0.70	76.2	31.8	0.70	2.0	0.5	2.0	12.0	4.74	1.0161	7.9861	9.2868	2.4375	3.0232	1.0919	0.4865	1.0366	0.9357	0.00161140	12.6890	1.8913	3.7137
3" x 1-1/4" x 0.80	76.2	31.8	0.80	2.0	0.5	2.0	12.0	4.74	1.1587	9.1066	10.5600	2.7717	3.0189	1.2351	0.5506	1.0325	0.9367	0.00251720	14.3080	1.8807	3.7036
3" x 1-1/4" x 0.90	76.2	31.8	0.90	2.0	0.5	2.0	12.0	4.74	1.3006	10.2220	11.8200	3.1024	3.0147	1.3753	0.6133	1.0283	0.9378	0.00373800	15.8810	1.8703	3.6937
3-5/8" x 1-1/4" x 0.40	92.1	31.8	0.40	2.0	0.5	2.0	12.0	4.74	0.6478	5.0916	8.3515	1.8136	3.5905	0.6725	0.2902	1.0188	0.8629	0.00072267	11.4770	1.7697	4.1305
3-5/8" x 1-1/4" x 0.44	92.1	31.8	0.44	2.0	0.5	2.0	12.0	4.74	0.7124	5.5990	9.1744	1.9923	3.5887	0.7369	0.3180	1.0170	0.8631	0.00023791	12.5680	1.7649	4.1265
3-5/8" x 1-1/4" x 0.50	92.1	31.8	0.50	2.0	0.5	2.0	12.0	4.74	0.8085	6.3547	10.3970	2.2578	3.5860	0.8322	0.3593	1.0145	0.8639	0.00108920	14.1720	1.7589	4.1210
3-5/8" x 1-1/4" x 0.70	92.1	31.8	0.70	2.0	0.5	2.0	12.0	4.74	1.1274	8.8608	14.4260	3.1326	3.5771	1.1412	0.4933	1.0061	0.8665	0.00169300	19.3420	1.7392	4.1028
3-5/8" x 1-1/4" x 0.80	92.1	31.8	0.80	2.0	0.5	2.0	12.0	4.74	1.2859	10.1060	16.4120	3.5640	3.5726	1.2908	0.5583	1.0019	0.8678	0.00294390	21.8230	1.7293	4.0936
3-5/8" x 1-1/4" x 0.90	92.1	31.8	0.90	2.0	0.5	2.0	12.0	4.74	1.4437	11.3470	18.3810	3.9915	3.5682	1.4372	0.6219	0.9978	0.8691	0.00436340	24.2380	1.7194	4.0846
4" x 1-1/4" x 0.40	101.6	31.8	0.40	2.0	0.5	2.0	12.0	4.74	0.6858	5.3903	10.5090	2.0688	3.9145	0.6873	0.2921	1.0011	0.8273	0.00056692	14.2770	1.6911	4.3801
4" x 1-1/4" x 0.70	101.6	31.8	0.70	2.0	0.5	2.0	12.0	4.74	1.1939	9.3835	18.1670	3.5762	3.9008	1.1663	0.4966	0.9884	0.8313	0.00190050	24.0780	1.6615	4.3536
4" x 1-1/4" x 0.80	101.6	31.8	0.80	2.0	0.5	2.0	12.0	4.74	1.3619	10.7040	20.6740	4.0698	3.8963	1.3192	0.5620	0.9842	0.8328	0.00301320	27.1740	1.6519	4.3449
4" x 1-1/4" x 0.90	101.6	31.8	0.90	2.0	0.5	2.0	12.0	4.74	1.5292	12.0190	23.1600	4.5591	3.8917	1.4687	0.6261	0.9800	0.8342	0.00455000	30.1890	1.6423	4.3362

Nota: Tolerancia +/- 1/32" (0.79mm)

SIMBOLOGÍA	
A = Área de la sección	I <sub>y</sub> = momento de inercia de la sección con respecto al eje y
I <sub>x</sub> = momento de inercia de la sección con respecto al eje x	J = constante de la torsión de la sección
S <sub>x</sub> = módulo elástico de la sección con respecto al eje x	C <sub>w</sub> = constante del alabeo de la sección
r <sub>x</sub> = radio del giro de la sección con respecto al eje x	X <sub>0</sub> = distancia entre el centroide y el centro del cortante
	r <sub>0</sub> = radio del giro polar con respecto al centro del cortante de la sección (o respecto al centroide para secciones bisimétricas)
	x = coordenada "x" del centroide desde la fibra extrema izquierda

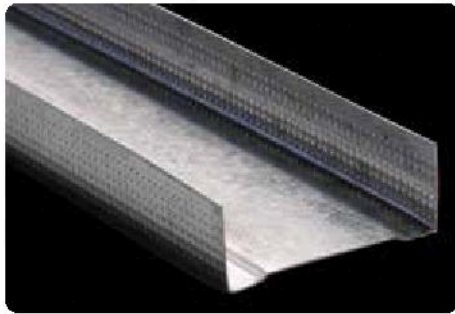
# Perfilería Liviana en Acero Galvanizado

para sistemas de paredes livianas y cielos

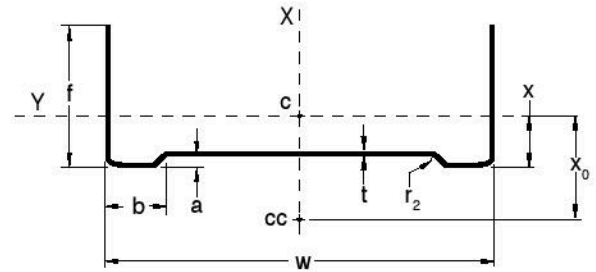


**BENNER  
PRODUCTS**

## TRACK (CANAL O RUNNER)



Uso horizontal, se fija al piso y al entrepiso y sirve como guía estructural para la colocación y fijación de los Studs en paredes livianas.



## Especificación Técnica

TRACK	Dimensiones (mm)							Propiedades de sección							Propiedades a torsión					
	w	f	t	r <sub>1</sub>	r <sub>2</sub>	a	b	Area (cm <sup>2</sup> )	Masa(g/cm)	I <sub>x</sub> (cm <sup>4</sup> )	S <sub>x</sub> (cm <sup>3</sup> )	r <sub>x</sub> (cm)	I <sub>y</sub> (cm <sup>4</sup> )	S <sub>y</sub> (cm <sup>3</sup> )	r <sub>y</sub> (cm)	x (cm)	J (cm <sup>4</sup> )	C <sub>w</sub> (cm <sup>6</sup> )	-x <sub>0</sub> (cm)	r <sub>0</sub> (cm)
1-5/8" x 1" x 0.40	41.3	25.0	0.40	2.0	0.5	2.0	12.0	0.3619	2.8446	1.0372	0.5023	1.6929	0.2193	0.1250	0.7783	0.7458	0.00023276	0.7014	1.5066	2.3961
1-5/8" x 1" x 0.44	41.3	25.0	0.44	2.0	0.5	2.0	12.0	0.3978	3.1268	1.1381	0.5511	1.6914	0.2406	0.1373	0.7776	0.7473	0.00025732	0.7686	1.5048	2.3937
1-5/8" x 1" x 0.50	41.3	25.0	0.50	2.0	0.5	2.0	12.0	0.4516	3.5492	1.2885	0.6240	1.6891	0.2724	0.1556	0.7766	0.7495	0.00041462	0.8684	1.5020	2.3900
1-5/8" x 1" x 0.70	41.3	25.0	0.70	2.0	0.5	2.0	12.0	0.6299	4.9507	1.7814	0.8627	1.6817	0.3766	0.2160	0.7732	0.7567	0.00104980	1.1925	1.4925	2.3777
1-5/8" x 1" x 0.80	41.3	25.0	0.80	2.0	0.5	2.0	12.0	0.7186	5.6475	2.0231	0.9797	1.6779	0.4277	0.2458	0.7715	0.7603	0.00156150	1.3497	1.4877	2.3715
1-5/8" x 1" x 0.90	41.3	25.0	0.90	2.0	0.5	2.0	12.0	0.8069	6.3418	2.2618	1.0953	1.6742	0.4781	0.2754	0.7698	0.7640	0.00222240	1.5038	1.4828	2.3652
2-1/2" x 1" x 0.40	63.5	25.0	0.40	2.0	0.5	2.0	12.0	0.4508	3.5433	2.7771	0.8747	2.4820	0.2390	0.1286	0.7281	0.6421	0.00035917	1.9060	1.2298	2.8640
2-1/2" x 1" x 0.44	63.5	25.0	0.44	2.0	0.5	2.0	12.0	0.4956	3.8952	3.0494	0.9604	2.4805	0.2623	0.1413	0.7274	0.6436	0.00038141	2.0895	1.2282	2.8619
2-1/2" x 1" x 0.50	63.5	25.0	0.50	2.0	0.5	2.0	12.0	0.5627	4.4224	3.4560	1.0885	2.4783	0.2969	0.1601	0.7264	0.6459	0.00071281	2.3622	1.2258	2.8587
2-1/2" x 1" x 0.70	63.5	25.0	0.70	2.0	0.5	2.0	12.0	0.7854	6.1728	4.7955	1.5104	2.4710	0.4106	0.2223	0.7230	0.6534	0.00133020	3.2514	1.2176	2.8480
2-1/2" x 1" x 0.80	63.5	25.0	0.80	2.0	0.5	2.0	12.0	0.8963	7.0441	5.4562	1.7185	2.4673	0.4663	0.2531	0.7213	0.6572	0.00200440	3.6843	1.2134	2.8426
2-1/2" x 1" x 0.90	63.5	25.0	0.90	2.0	0.5	2.0	12.0	1.0068	7.9128	6.1109	1.9247	2.4637	0.5214	0.2835	0.7197	0.6609	0.00290540	4.1096	1.2092	2.8372
3" x 1" x 0.40	76.2	25.0	0.40	2.0	0.5	2.0	12.0	0.5016	3.9425	4.2580	1.1176	2.9135	0.2471	0.1300	0.7019	0.5994	0.00034032	2.8883	1.1205	3.1994
3" x 1" x 0.70	76.2	25.0	0.70	2.0	0.5	2.0	12.0	0.8743	6.8715	7.3654	1.9332	2.9025	0.4246	0.2248	0.6969	0.6109	0.00144390	4.9324	1.1090	3.1843
3" x 1" x 0.80	76.2	25.0	0.80	2.0	0.5	2.0	12.0	0.9979	7.8427	8.3851	2.2008	2.8988	0.4823	0.2558	0.6952	0.6147	0.00222030	5.5913	1.1051	3.1793
3" x 1" x 0.90	76.2	25.0	0.90	2.0	0.5	2.0	12.0	1.1211	8.8112	9.3969	2.4664	2.8952	0.5393	0.2866	0.6936	0.6185	0.00332850	6.2390	1.1012	3.1742
3-5/8" x 1" x 0.40	92.1	25.0	0.40	2.0	0.5	2.0	12.0	0.5649	4.4400	6.6831	1.4513	3.4395	0.2552	0.1314	0.6721	0.5569	0.00064200	4.4292	1.0123	3.6478
3-5/8" x 1" x 0.44	92.1	25.0	0.44	2.0	0.5	2.0	12.0	0.6215	4.8843	7.3458	1.5952	3.4381	0.2801	0.1443	0.6714	0.5583	0.00065491	4.8594	1.0103	3.6458
3-5/8" x 1" x 0.50	92.1	25.0	0.50	2.0	0.5	2.0	12.0	0.7057	5.5463	8.3308	1.8091	3.4359	0.3171	0.1635	0.6704	0.5606	0.00094332	5.4963	1.0082	3.6430
3-5/8" x 1" x 0.70	92.1	25.0	0.70	2.0	0.5	2.0	12.0	0.9856	7.7463	11.5850	2.5158	3.4285	0.4386	0.2271	0.6671	0.5684	0.00157240	7.5755	1.0011	3.6334
3-5/8" x 1" x 0.80	92.1	25.0	0.80	2.0	0.5	2.0	12.0	1.1251	8.8424	13.1960	2.8656	3.4248	0.4982	0.2584	0.6654	0.5723	0.00260020	8.5900	0.9975	3.6287
3-5/8" x 1" x 0.90	92.1	25.0	0.90	2.0	0.5	2.0	12.0	1.2642	9.9359	14.7960	3.2131	3.4211	0.5571	0.2896	0.6638	0.5762	0.00365570	9.5884	0.9939	3.6239
4" x 1" x 0.40	101.6	25.0	0.40	2.0	0.5	2.0	12.0	0.6029	4.7386	8.4692	1.6672	3.7479	0.2593	0.1320	0.6558	0.5357	0.00136910	5.5208	0.9581	3.9236
4" x 1" x 0.44	101.6	25.0	0.44	2.0	0.5	2.0	12.0	0.6629	5.2101	9.3045	1.8316	3.7464	0.2845	0.1449	0.6551	0.5373	0.00027321	6.0549	0.9568	3.9218
4" x 1" x 0.50	101.6	25.0	0.50	2.0	0.5	2.0	12.0	0.7528	5.9166	10.5540	2.0775	3.7442	0.3221	0.1643	0.6541	0.5397	0.00075990	6.8487	0.9548	3.9190
4" x 1" x 0.70	101.6	25.0	0.70	2.0	0.5	2.0	12.0	1.0521	8.2690	14.6920	2.8922	3.7369	0.4455	0.2282	0.6507	0.5474	0.00171470	9.4470	0.9473	3.9097
4" x 1" x 0.80	101.6	25.0	0.80	2.0	0.5	2.0	12.0	1.2011	9.4397	16.7390	3.2951	3.7332	0.5061	0.2597	0.6491	0.5513	0.00277320	10.7140	0.9439	3.9050
4" x 1" x 0.90	101.6	25.0	0.90	2.0	0.5	2.0	12.0	1.3497	10.6080	18.7730	3.6955	3.7295	0.5659	0.2910	0.6475	0.5552	0.00394130	11.9610	0.9404	3.9004

Nota: Tolerancia +/- 1/32" (0.79mm)

# Perfilería Liviana en Acero Galvanizado

para sistemas de paredes livianas y cielos

## CANAL CIELO



Elemento estructural principal de soporte del cielo al cual se fija el Furring. Además se utiliza como refuerzo horizontal rigidizador en paredes livianas.



Canal Cielo	DIMENSIONES		
	Ancho mm	Largo mts	Espesor mm
	38.1	4.88	0.70
	38.1	4.88	0.95
	38.1	4.88	1.30

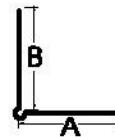
BASADO EN MM

A	B
38.1	9.5

## ESQUINERO



Se utilizan en interiores, para reforzar y proteger esquinas de paredes o cielos en gypsum en ángulo de 90°.



Esquinero	DIMENSIONES		
	Ancho mm	Largo mts	Espesor mm
	31.7	2.44/3.05	0.35

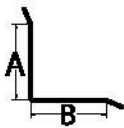
BASADO EN MM

A	B
31.7	31.7

## ANGULAR



Elemento de fijación y nivelación perimetral en cielorrasos gypsum.



Angular	DIMENSIONES		
	Ancho mm	Largo mts	Espesor mm
	25.4	3.05	0.44

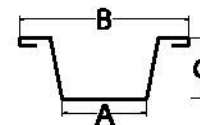
BASADO EN MM

A	B
25.4	25.4

## FURRING CHANEL



Elemento transversal al Canal Cielo que se utiliza para fijar los paneles o láminas. Se colocan a cada 40.5cm (16") o a 61cm (24") según el diseño del cielo y de la lámina que se utilice como cerramiento.



Furring Chanel	DIMENSIONES		
	Ancho mm	Largo mts	Espesor mm
	57	3.66	0.36
	57	3.66	0.40
	57	3.66	0.70

BASADO EN MM

A	B	C
28.3	56.8	20

